

单向阀

RC 20375/12.06
替代对象：01.05

1/4

S 型

规格 6 至 30
最大工作压力 315 bar
最大流量 450 l/min

R78_165

目录

内容	页码
特点	1
订货代码	2
首选型号	2
符号	2
技术数据	3
特征曲线	3, 4
单元尺寸	4

特点

- 适用于螺纹连接（拧入式连接）
- 具有单方向无泄漏外壳
- 具有多种开启压力，可选（请参见订货代码）：

有关可提供的备件的信息，请访问：
www.boschrexroth.com/spc

订货代码

S		A		● / *	
单向阀	= S				明文形式的更多详细信息
规格 6	= 6			0 =	修订版本索引 (出厂时已输入)
规格 8	= 8				开启压力 (请参见第 3 页和第 4 页的曲线)
规格 10	= 10			0 =	不带弹簧
规格 15	= 15			1 =	标准
规格 20	= 20			2 =	
规格 25	= 25			3 =	
规格 30	= 30			5 =	
适用于螺纹连接	= A			8 =	(仅限规格 25 和 30)

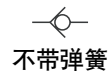
首选型号

型号	材料编号
S 6 A0.0/	R900422880
S 6 A1.0/	R900422881
S 6 A5.0/	R900375858
S 8 A0.0/	R900422885
S 8 A1.0/	R900422886
S 8 A3.0/	R900422888
S 8 A5.0/	R900358268
S 10 A0.0/	R900420530
S 10 A1.0/	R900420531
S 10 A2.0/	R900420532
S 10 A3.0/	R900420534
S 10 A5.0/	R900446476
S 15 A0.0/	R900420536
S 15 A1.0/	R900420537
S 15 A2.0/	R900420520
S 15 A3.0/	R900420521
S 15 A5.0/	R900446477

型号	材料编号
S 20 A0.0/	R900420524
S 20 A1.0/	R900420525
S 20 A2.0/	R900420528
S 20 A3.0/	R900420529
S 20 A5.0/	R900446369
S 25 A1.0/	R900420511
S 25 A3.0/	R900420515
S 25 A5.0/	R900451778
S 30 A0.0/	R900420517
S 30 A1.0/	R900420519
S 30 A2.0/	R900420502
S 30 A3.0/	R900420504
S 30 A5.0/	R900446709

更多首选型号和标准组件已在 EPS (标准价格表) 中列出。

符号



技术数据（有关这些参数之外的应用，请务必向我们咨询!）

一般

规格	规格	6	8	10	15	20	25	30
重量	kg	0.1	0.2	0.3	0.5	1.0	2.0	2.5

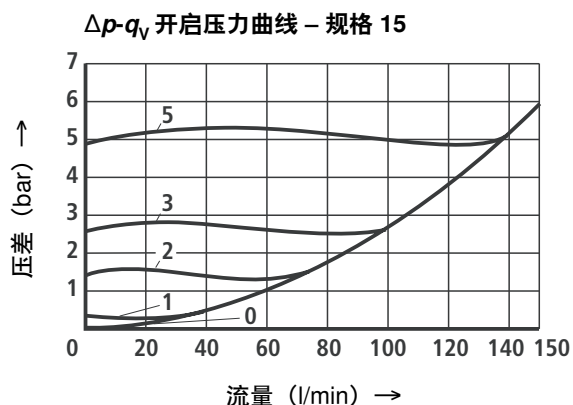
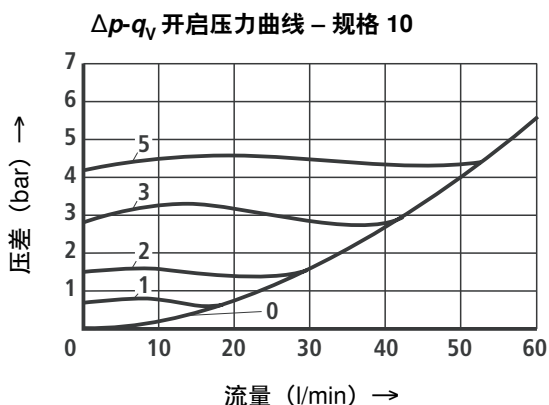
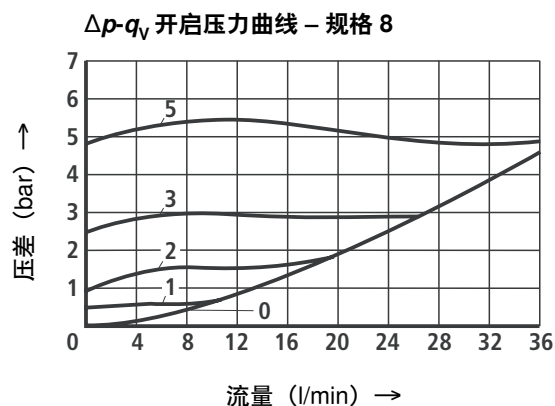
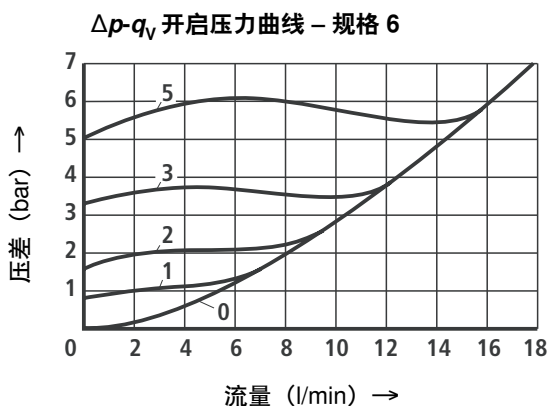
液压

最大工作压力	bar	315
开启压力	bar	请参见下面和第 4 页的特征曲线
最大流量		请参见下面和第 4 页的特征曲线
液压油		符合 DIN 51524 规定的矿物油 (HL, HLP) ; 符合 VDMA 24568 规定的可快速生物降解液压油 (另请参见 RC 9022) ; HETG (菜籽油) ; HEPG (聚乙醇) ; HEES (合成酯) ; 其它待查询的液压油
液压油温度范围	°C	-30 至 +80
粘度范围	mm ² /s	2.8 至 500
液压油最大允许污染度, 符合 ISO 4406 (c) 规定的清洁度等级		等级 20/18/15 ¹⁾

¹⁾ 在液压系统中必须遵循规定的组件清洁度等级。有效的过滤可防止发生故障, 同时还可增加组件的使用寿命。

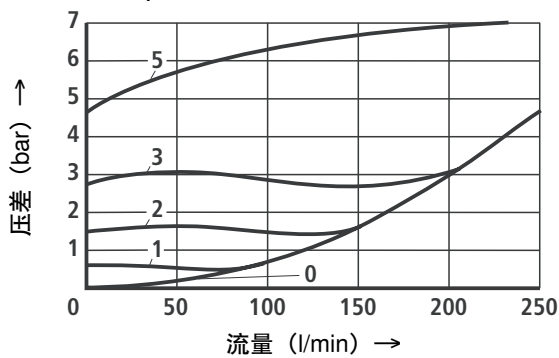
有关过滤器的选择, 请参见产品样本 RC 50070, RC 50076, RC 50081, RC 50086, RC 50087 和 RC 50088。

特征曲线（使用 HLP46 测量, $\vartheta_{油} = 40 \text{ °C} \pm 5 \text{ °C}$ ）

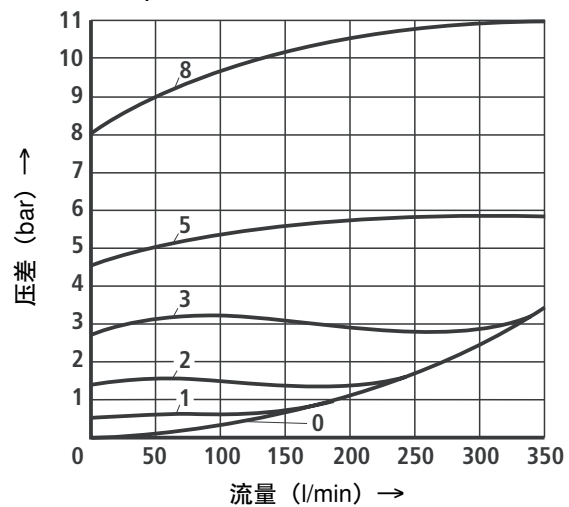


特征曲线 (使用 HLP46 测量, $\vartheta_{油} = 40 \text{ }^{\circ}\text{C} \pm 5 \text{ }^{\circ}\text{C}$)

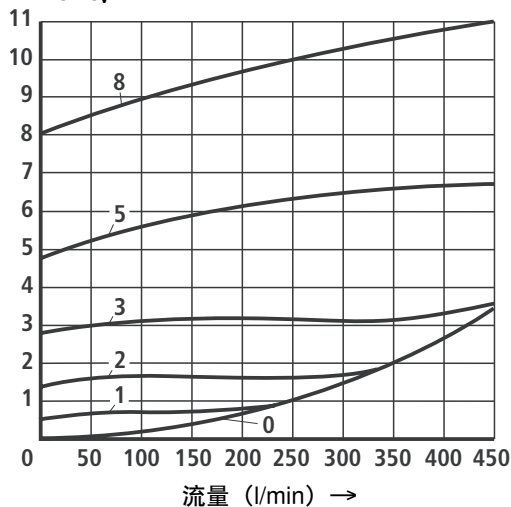
Δp - q_v 开启压力曲线 – 规格 20



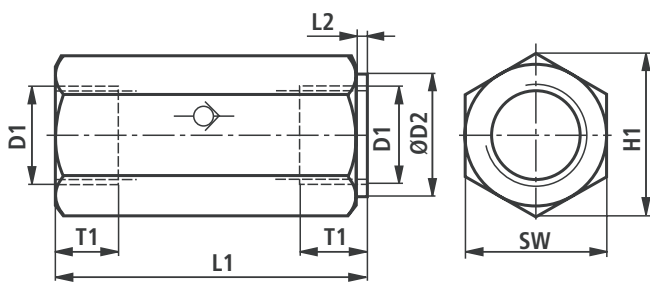
Δp - q_v 开启压力曲线 – 规格 25



Δp - q_v 开启压力曲线 – 规格 30



单元尺寸 (以 mm 为单位的公称规格尺寸)



符合 ISO 228-1 标准的管螺纹 "G"

	规格						
	6	8	10	15	20	25	30
D1	G1/4	G3/8	G1/2	G3/4	G1	G1 1/4	G1 1/2
ØD2	19	24	30	36	46	60	65
H1	22	28	34,5	41,5	53	69	75
L1	58	58	72	85	98	120	132
L1¹⁾	–	–	–	–	–	160 ¹⁾	168 ¹⁾
L2	2	2	2	2	2	2	2
T1	12	12	14	16	18	20	22
SW	19	24	30	36	46	60	65

1) 选件 "A8.0"