

泵站的组合方法

结构紧凑式泵站，在不需较大费用的情况下，可与连接块和阀块集成组装从而实现各种控制系统所需的完整泵站。

使用 C15/C16 连接块可以将本系列泵站的应用领域扩展到管式连接。本系列泵站的产品，元件及其组合方式的说明与性能参数可跟据型号参见详细产品样本。

元件种类： 结构紧凑式泵站
板式集成阀块

结构形式： 完整的液压控制系统

P_{max}: 700 bar



订货实例

FP12 - H 0,56 -	C 5	
HC 34/0,9 -	B31/450 - EM11 V - 13 - G 24	
MP24 - H 1,39 - Z 12,3/B 25 -	NE 21 - 320/25 -	VB 21 GM - RH - 3 - G 24
HK 448 ST/1 - H 5,0 -	AS 1 F 2/300 -	BVZP1 F23 - G 52/22 - H14 N15/0 - 1 - 1 - G 24
C 16 -	AP34 - 43/24 -	BWN 1F - HJ5 - 1 - 1 - G 24

结构紧凑式泵站

连接块

板接式阀块

详见样本

• 结构紧凑式泵站	FP型	D 7310	• A型连接块	D 6905A
	HC, HCW, HCG 型	D 7900, D 7900G		D 6905 TÜV
	MP, MPW 型	D 7200, D 7200H	• B型连接块	D 6905B
	HK, HKF, HKL 型	D 7600ff	• C型连接块	D 6905C
			• NE型双级阀	D 7161
• R型径向柱塞泵与其泵站		D 6010, D 6010 H	• NA型双级压力连接块	D 6905A
• Z型齿轮泵与其泵站		D 6820	• SWC, SKC型换向阀	D 7450, D 7230
• RZ型双级泵与其泵站		D 6910, D 6910 H	• CR型控制阀	D 7150
• LP型气动操纵液压泵与其泵站		D 7280, D 7280 H	• VB型成组阀块	D 7302
			• BWH (N) 型成组泵块	D 7470 B/1
			• BVZP型成组泵块	D 7785 B
			• SWR, SWS型成组阀块	D 7450, D 7451, D 7951
			• BA型成组阀块	D 7788

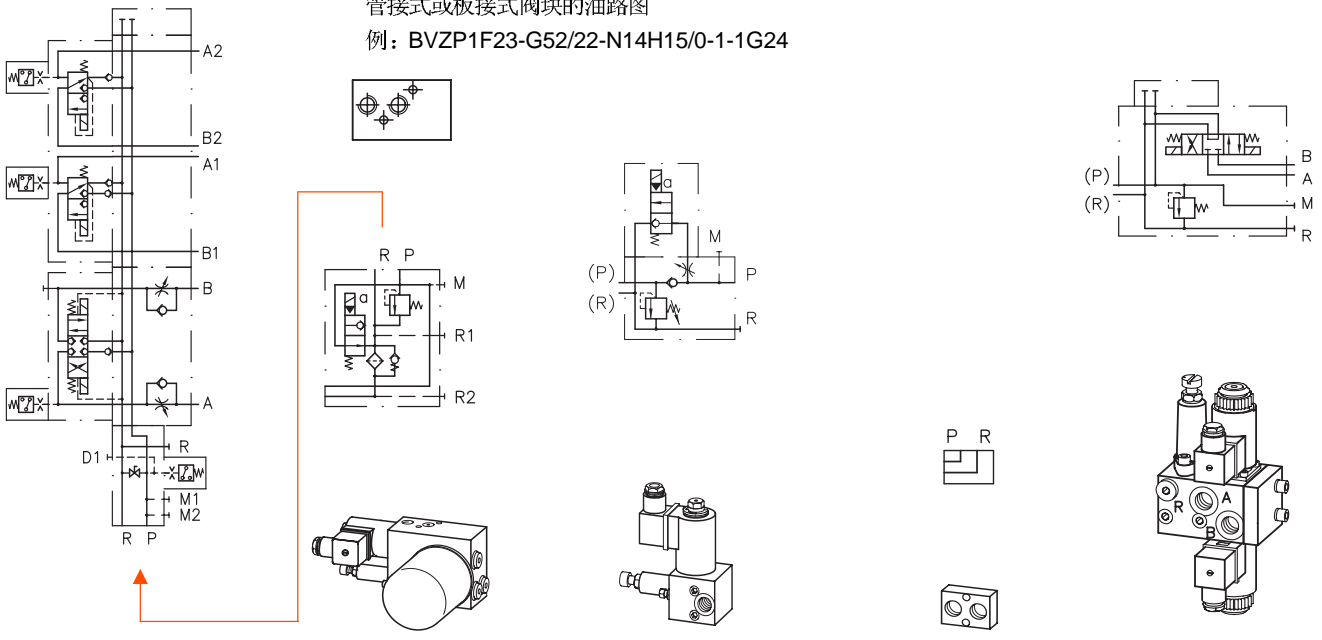
在型号索引栏内，另有附加元件的章节与页次说明

• 也可参见“特殊应用领域的液压元件”章节
(夹紧装置，锻压机械，元件压力至 700bar)

组合方法

管接式或板接式阀块的油路图

例: BVZP1F23-G52/22-N14H15/0-1-1G24



A型

例: AS1F2/300-G24

B型

例: B31/450-EM11V-13-G24

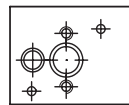
C型

例: C5

SKC, SWC型

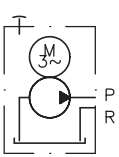
例: SWC1/150-L-1-G24

连接块

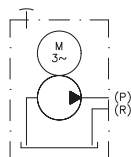


通用

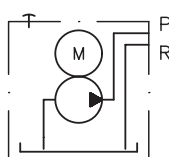
结构紧凑式泵站



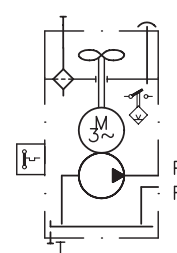
例: FP12-H0,56



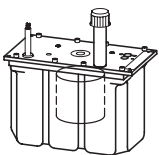
例: HC34/0,9



例: MP24-H1,77/B10



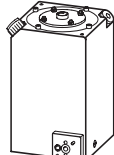
例: HK448ST/1-H5,0



FP型

小型泵站

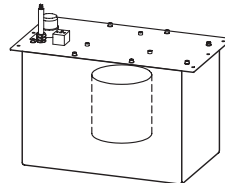
5 ...10%ED ($P_{max} = 700bar$, $Q_{max} = 2.1 l/min$)



HC, HCW型

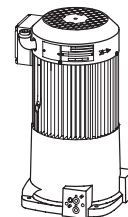
小型泵站

10 ...30%ED ($P_{max} = 700bar$, $Q_{max} = 12.9 l/min$)
有3种规格



MP, MPW型

间歇工作制泵站 ($P_{max} = 700bar$, $Q_{max} = 15 l/min$) 有5种规格, 也可配置双泵, 油箱尺寸可任选



HK, HKF, HKL型

结构紧凑式泵站, 可连续运行 ($P_{max} = 700bar$, $Q_{max} = 16 l/min$) 有3种规格, 也可配置双回路泵和三回路泵