

RZ 型双级油泵

双级泵是由高压部份(径向柱塞泵 HD)和直接组装的低压部份(齿轮泵 ND)组成。一般情况下是由一台电动机通过法兰和联轴器与泵连接并驱动的。

通过油箱盖板, 直接组装双级压力阀和阀块, 可实现完整和液压控制回路(例如: 用于锻压机械)。

元件种类: 双级泵
(径向柱塞泵和齿轮泵)

结构形式: 单泵
电机泵
泵站

P_{max} : 700 bar (径向柱塞泵)
150 bar (齿轮泵)

Q_{max} : 91.2 l/min (高压)
($V_G=64.18 \text{ cm}^3/r$)
(径向柱塞泵)
135 l/min (低压)
($V_G=89.6 \text{ cm}^3/r$)
(齿轮泵)

油箱容积: 约 470 l



基型与主要参数

高压部份(R 型径向柱塞泵)

系列	基型 RZ 型 (流量 Q_{Pu} (l/min), 1450 转/分钟, 最大压力 P_{max} (bar) ¹⁾		
	700 bar	450 bar	250 bar
7631	RZ 0,18...	RZ 0,64...	RZ 2,27...
6910	RZ 0,9...	RZ 2,5...	RZ 5,1...
6911	RZ 1,4...	RZ 5,8...	RZ 11,8...
6912	RZ 2,7...	RZ 8,2...	RZ 16,8...
6914	RZ 8,0...	RZ 23,0...	RZ 47,0...
6916	RZ 12,7...	RZ 34,5...	RZ 70,0...

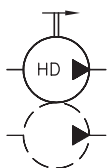
低压部份(齿轮泵)

规格	流量 Q_{Pu} (l/min)与最大压力 P_{max} (bar) ¹⁾		
	120 bar	80 bar	40...60 bar
/1	5,2	8,8	11,3
/2	12,3	16	37
/3	24	110	135

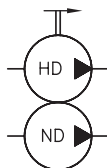
注¹⁾在此给定的参数仅为许多可选参数的一部份。

油路符号

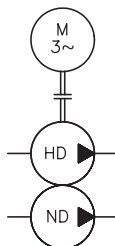
单泵
只有高压部份, 低压部份由用户自己安装



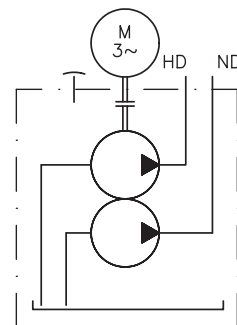
双级泵
高压与低压部份



电机泵



泵站



其它规格参数

系列	最大允许驱动功率 P_N (kW) ²⁾	可组合的齿轮泵规格	油箱容积 (可选) $V_{\text{Nutz}}(\text{l})$ ³⁾
7631	1.5	1	13...42
6910	3	2	22...80
6911	11	2与3	32...400
6912	11	2与3	60...400
6914	22	2与3	100...400
6916	30	2与3	100...400

其它结构形式

- 可提供电机泵与泵站或不带电机的泵
- 可提供带油箱盖板 (油箱自制) 的泵站形式
- 可提供高压泵, 用2孔SAE标准法兰连接形式
例如, 用于VICKERS 20V, 25V系列泵 (RF型)

2) 电机泵用标准电机IM B 35型, 泵站用IM B 5型电机

3) 根据泵的高度决定最小规格

订货实例

RZ 2,5/2

单泵, 高压泵 1450 转/分时流量 $Q_{HD}=2.5 \text{ l/min}$, $P_{\text{max}}=450 \text{ bar}$. 可接齿轮泵(规格2)
(齿轮泵用户可自己订货)

RZ 8,0/3 - 110

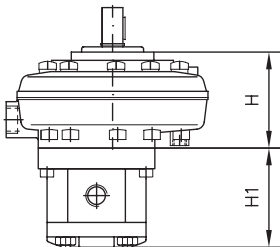
单泵, 高压 $Q_{HD} = 8.0 \text{ l/min}$, 压力 $P_{\text{max}} = 700 \text{ bar}$, 齿轮泵(规格3) $Q_{ND} = 110 \text{ l/min}$, 压力 $P_{\text{max}} = 80 \text{ bar}$
(注意: 最大允许驱动功率)

RZ 0,9/2 - 16/B 75 NE 20 - 650/30 - V 1,5

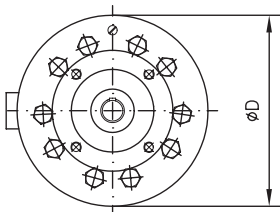
泵站由双级泵组成, 高压泵流量 $Q_{HD} = 0.9 \text{ l/min}$, 压力 $P_{\text{max}} = 650 \text{ bar}$, 低压泵 $Q_{ND} = 16 \text{ l/min}$, 油箱 B 75 (约 80 l), 板接式 NE 型双级阀 (高压 650 bar, 低压 30 bar) 与电机 $P_N=1.5 \text{ KW}$ 。

外形尺寸

单泵与双级泵



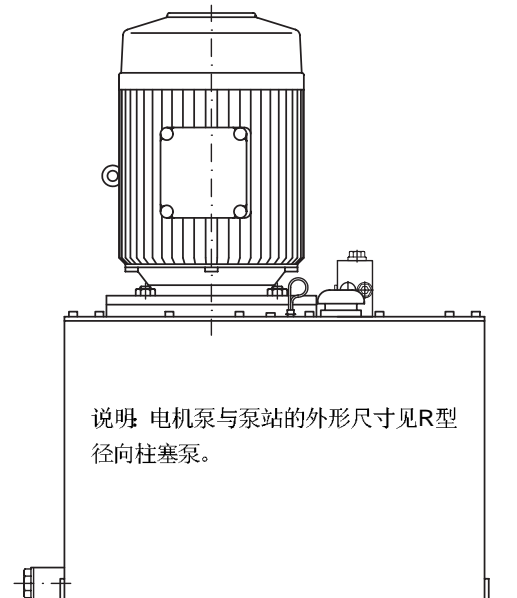
系列	H	D	重量(kg)
7631	58	130	3.1
6910	85.5	175	3.1
6911	85	185	6.3
6912	125	185	10.5
6914	221	218	23.9
6916	320	238	39.1



规格	H1	重量(kg)
/1	70...86	1.2
/2	96...132	3.1
/3	140...178	8.4

所有尺寸为 mm, 保留变更权!

泵站



说明 电机泵与泵站的外形尺寸见R型径向柱塞泵。

详见样本

- RZ型双级泵
- RZ型电机泵与泵站
- R型径向柱塞泵
- R型泵站
- RF型双级泵

- D 6910
- D 6910H
- D 6010
- D 6010H
- D 7410

- NE型双级阀 D 7161
- CR型控制阀 D 7150
- 也可参看“特殊应用领域的液压元件”章节 (锻压机械, 元件压力至 700 bar)

在型号索引栏内, 另有附加元件的章节与页次说明