

SKP 和 SKH 型多路换向阀

SKP 和 SKH 型多路换向阀用于控制液压油缸或液压马达的运动方向, 各个滑阀可以按照其机能进行并联(SKP 型)或(串联 SKH 型)连接(也可以混合配置)。

一组多路换向阀是由一只带 / 或不带溢流阀的前置滑阀, 若干只其它机能滑阀和一块终端块组成。

通过连接块既可直接安装在 R 型, RZ 型与 Z 型泵站上, 也可安装在结构紧凑(HC 型, MP 型, HK 型)的泵站上, 以及管式连接。

各种不同形式的操纵方式(手动, 电磁铁, 液动或气动), 使此种滑阀的应用领域得到了进一步的扩大。



元件种类:	滑阀
结构形式:	SKP 型并联阀块 SKH 型串联阀块 可与泵站组合
操纵方式:	电磁铁操纵 手动操纵 • 弹簧复位 • 卡槽定位 • 压力操纵 (单一和手动复合操纵) • 液动 • 气动 • 复合操作
P_{max} :	200...400 bar
Q_{max} :	12...100 l/min

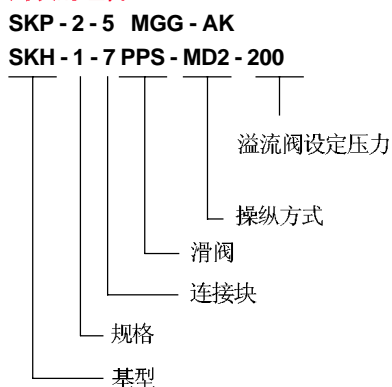
基型与主要参数

基型与规格		流量 Q_{max} (l/min)	各种操纵方式的工作压力 P_{max} (bar)					螺纹接口
并联	串联		手动	电磁铁	压力	手动/压力		
SKP - 0	SKH - 0	12	400	200	400	400	G 1/4 ¹⁾ / G3/8	
SKP - 1	SKH - 1	20	400	200	400	400	G3/8	
SKP - 2	SKH - 2	30	400	315	400	400	G3/8	
SKP - 3	SKH - 3	50	400	315	400	400	G1/2	
SKP - 4	SKH - 4	100	400	200	400	400	G3/4	

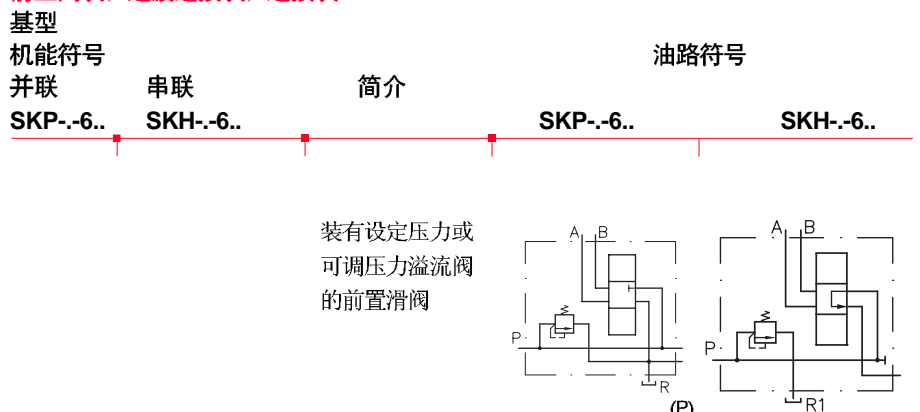
按型号与操纵方式不同, 回油压力为 12...100bar

1) SKH 型 G3/8 进油口“P”在底部。

阀块的组合



前置阀块 / 过渡连接块 / 连接块



其它前置滑阀/过渡板/连接块的结构形式

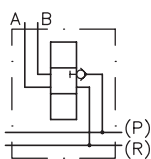
- 不带溢流阀的前置滑阀
- 与R和Z型泵站连接块组装的过渡板
- 装有/或不装溢流阀的管接式连接块
- 与HC, MP和HK型泵站及(SKC型)滑阀组装的过渡板

油路符号

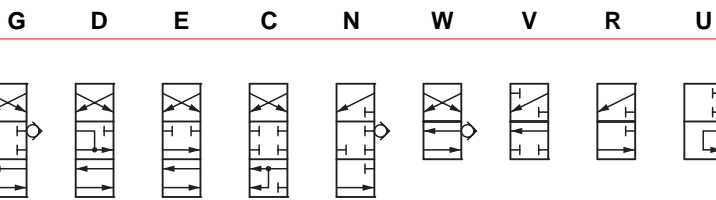
视规格而定, SKH型最多可组合8只阀,而SKP型最多可组合12只阀。

基本符号

SKP型



机能符号

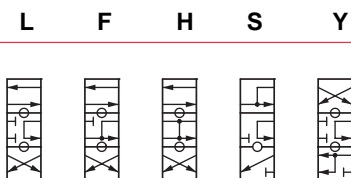


其它结构形式(机能符号)

- 可选择正遮盖(中位封闭)和负遮盖(中位浮动)滑阀
- P口不带单向阀

SKH型

两只滑阀的P油口或R油口交替关闭



并非所有滑阀机能都可作前置滑阀或终端滑阀用!

电磁铁电压

- 12VDC, 24VDC, 230VAC 50/60 HZ
- 其它电压, 询问必答!
- 带发光二极管及EMV保护电路的插头或者带自耦变压电路的插头 (见“具体样本”)
- SG与SP型换向阀的其它操纵方式(见“具体样本”)

终端滑阀与终端板

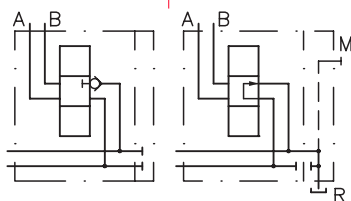
连接方式

并联 串联

油路符号

SKP SKH

终端板
(无标记)



订货实例

SKP - 3 - 5 UGD - ME2/MD2/24

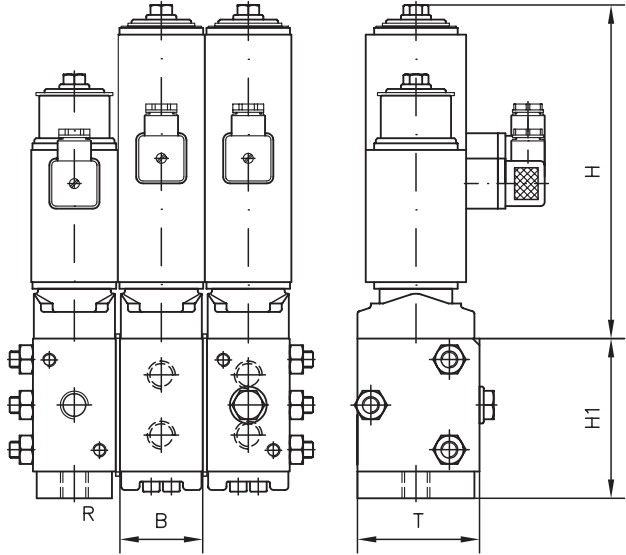
并联油路的SKP型多路阀阀块, 规格3, 不带溢流阀的前置滑阀(标记5), 机能符号U, 两只滑阀分别为G, D机能。U机能电磁铁操纵(ME2), G, D机能电磁铁操纵(MD2), 电压为24V DC

SKH - 2 - 4 LYSH - AK - 200

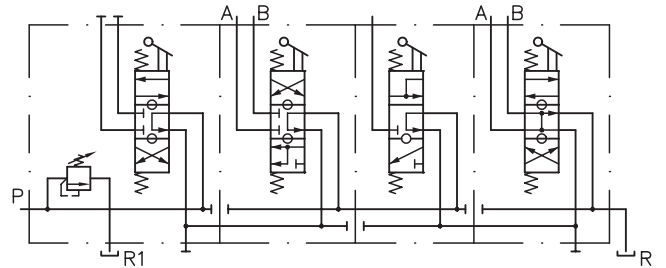
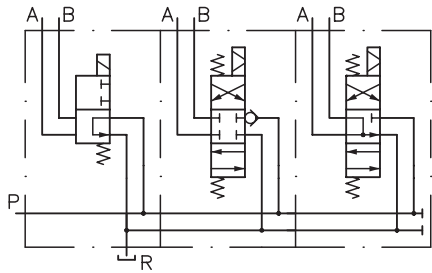
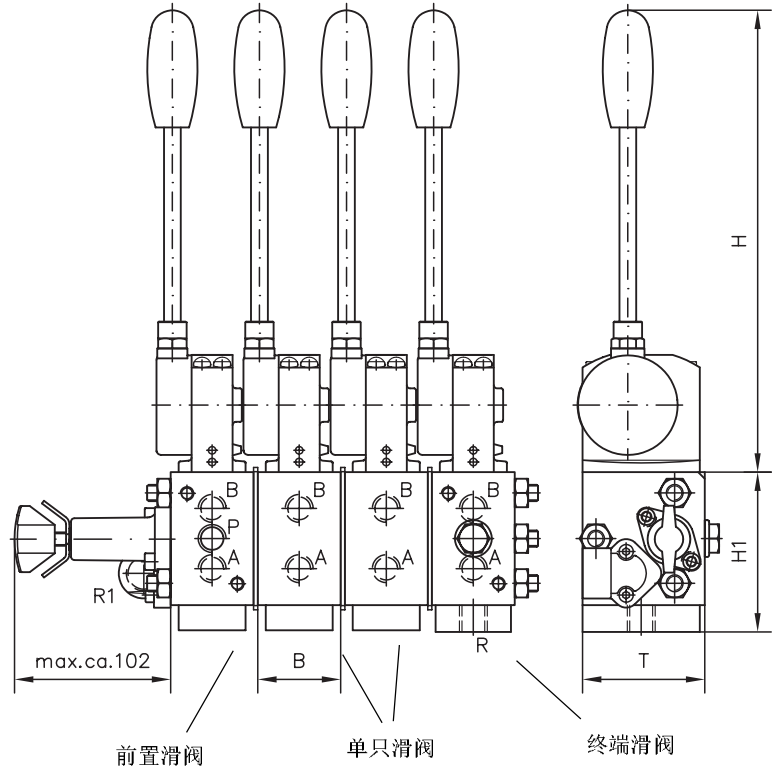
串联油路的SKH型多路阀阀块, 规格2, 带有可调溢流阀(标记4)的前置滑阀机能L, 三只滑阀机能分别为机能Y, S, H; 带有封闭式罩壳的手动操纵AK型, 溢流阀调定压力200bar

外形尺寸

SKP 型 (按订货实例)



SKH 型 (按订货实例)



基型	H _{max}	H1	T	B	重量(kg) ⁴⁾
SKP 0(1)	151	68.5	51	39.5	1.1...1.8
SKH 0(1)	151	68.5	51	39.5	1.1...1.8
SKP 2(3)	275	49.5...52	73	52	2.7...6.5
SKH 2(3)	275	49.5...52	73	52	2.7...6.5
SKP 4	275	49.5...52	80	52	3.1...6.9
SKH 4	275	49.5...52	80	52	3.1...6.9

所有尺寸为 mm, 保留变更权!

4) 每只阀的重量, 与操纵方式有关

其它样本

- SKH(P)0i..., SKH(P)4型多路换向阀 D 7230
- SG和SP型多路换向阀 D 5650/1
- 带发光二极管的插头 D 7163
- 带自耦变压电路的插头 D 7813

- 操纵方式:
 - 手动 D 6511/1
 - 电磁铁操纵 D 7055
 - 压力操纵 D 6250
- 也可参见“泵站的组合方法”

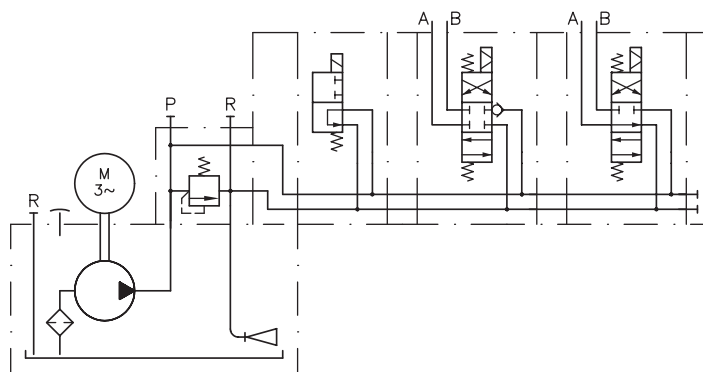
在型号索引栏内, 另有附加元件的章节与页次说明

回路实例

R23,5/B100 A200 - V9 - SKP28 - U2/G2 E - ME3/24/MD3/24

R 型液压泵站，由下列部分组成：R23,5 泵，油箱 B100 带溢流阀的连接块（标记 A200 bar）与电机（ $P_N=9KW$ 标记 V9）

3 只阀与中间连接板并联组成的阀块，电磁铁 MD(E)3（电磁铁宽度大于阀体的宽度）



回路实例的主要参数

- Q_泵 =23.5 l/min (1450转/min时)
- P_{最大} =250 bar
- P_{系统} =200 bar
- V_{容积} =120 l
- P_{N驱动} =9 kW

