

# VB 型截止式换向阀阀块

VB 型截止式换向阀阀块是由 D7300 样本上所说明的截止式换向阀并联在底板上组成的阀块。该底板是由拉紧螺栓与连接块(P- 与 R- 油路块)和终端块一起旋紧的。不同机能的单只阀通过其底板的选择, 还可实现附加功能的组合(例如: 执行元件油路中装有压力继电器)。使用管接式连接块或过渡板可直接板式连接泵站(HK, HC, MP, FP, R 型)。

各种作用的终端块(例如: P 油路中装有压力继电器或蓄能器卸荷阀)可扩大其应用范围。

此类组合阀块与本公司的泵站相组合, 可实现极为紧凑的高压系统液压控制。



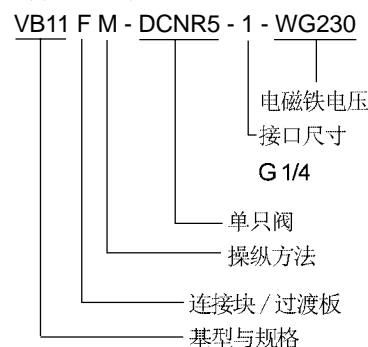
元件种类:	截止式换向阀 无泄漏密封
结构形式:	管接式成组阀块 与泵站板式连接
操纵方式:	电磁铁操纵 压力操纵 • 液动 • 气动 手动操纵 • 手柄 • 旋钮
P <sub>max</sub> :	500...700 bar
Q <sub>max</sub> :	6...120 l/min

## 基型与主要参数

### 操纵方式与其工作压力 P<sub>max</sub>(bar)

基型与规格	流量 Q <sub>max</sub> (l/min)	操纵方式				螺纹接口 P,R,A,B
		电磁铁操纵 M	压力操纵 H P		手动操纵 F D	
VB01	6	300...500	500		350...500	G1/4
VB11	12	350...500(700)	500...700		400...700	G1/4 与 G3/8
VB21	25	350...500(700)	500		400...500	G3/8 与 G1/2
VB31	65	350...400	400		---	G1/2 与 G3/4
VB41	120	350	---		---	G3/4 与 G1

## 阀块的组成



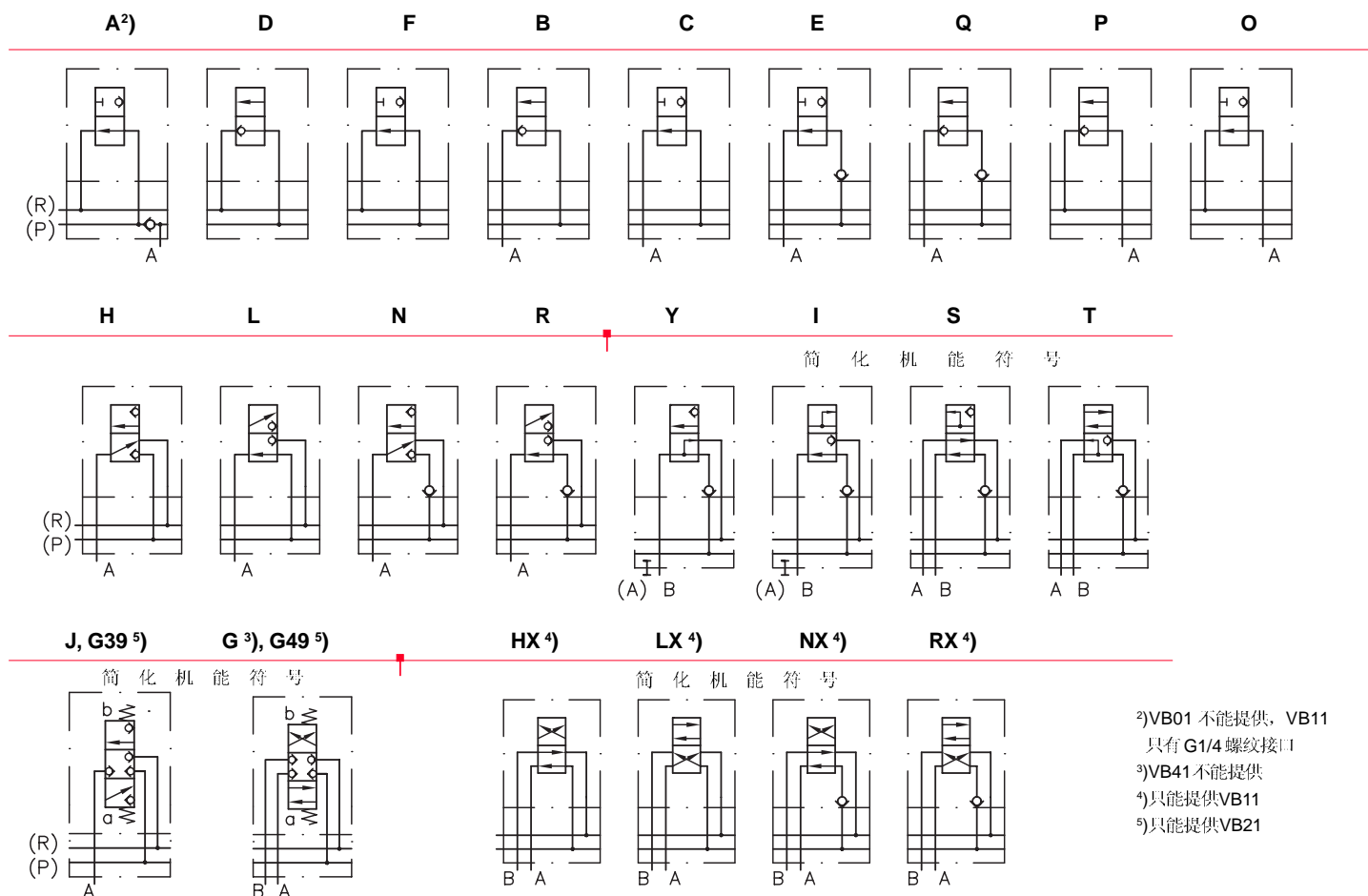
## 连接块 / 过渡板

基型	简介	机能符号
A, -1/..	管接式, 装有调定压力参数的限压阀 (/...- 订货时, 请说明压力参数,) 用工具调定压力	
C, D, E	组装于 R, Z 与 RZ 泵站上用的连接块, 取决于油箱与规格 <sup>1)</sup>	
F, G	组装于结构紧凑式泵站 (HK, HC, MP, FP 型) 上用的连接块 (也可与 NE 型双级压力阀组合) <sup>1)</sup>	

<sup>1)</sup> 见“具体样本”

机能符号(单只阀)

最多可组合12只阀(取决规格)

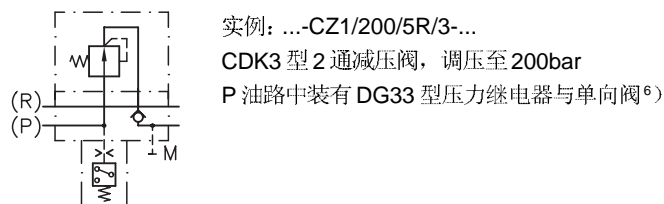
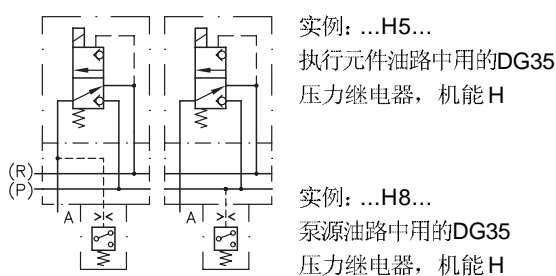


2)VB01 不能提供, VB11 只有 G1/4 螺纹接口  
 3)VB41 不能提供  
 4)只能提供VB11  
 5)只能提供VB21

单只阀的附加选择 (仅适宜 VB01 和 VB11)

执行元件油路或泵源油路中用的压力继电器

下游油路中装有减压阀



DG3..型压力继电器可直接板式连接底板6)

6) 见“具体样本”

其它结构形式 (单只阀)

- P 油路中装有节流阀与/或R 油路中装有止回阀的单只换向阀
- 旁通回油箱油路中装有 2 通流量阀的底板 (仅指 VB31)
- 装有压力继电器的底板 (仅指 VB01, VB11)
- 装有溢流阀与节流阀的底板 (仅指 VB21, VB31)
- 装有卸荷阀与梭阀的底板 (仅指 G39-2, G49-2 型)
- 仅装有梭阀的底板 (仅指 G39-2, G49-2 型)

截止式换向阀

电磁铁电压

- 12VDC, 24V DC, 230V AC 50/60Hz
- 其它电压, 询问必答
- 带有发光二极管及 EMV 保护电路或自耦变压电路的插头<sup>8)</sup>

- 其它操纵压力与机械操纵方式, 类似于“各种操纵方式的截止式换向阀”(见“具体样本”)

终端块

基型	简介	机能符号
无代号	标准终端块	
/2 <sup>7)</sup>	装卸荷阀的终端块	标准 /2
/3.../65 <sup>7)</sup>	装有一只或两只 DG3..型压力继电器的终端块 <sup>8)</sup>	

其它结构形式(终端块)

- 装有卸荷阀与 DG 3..型压力继电器的终端块<sup>8)</sup>

<sup>7)</sup> 仅指 VB01 与 VB11

<sup>8)</sup> 见“具体样本”

订货实例

VB01FM-EH3 G33/3-1-G24

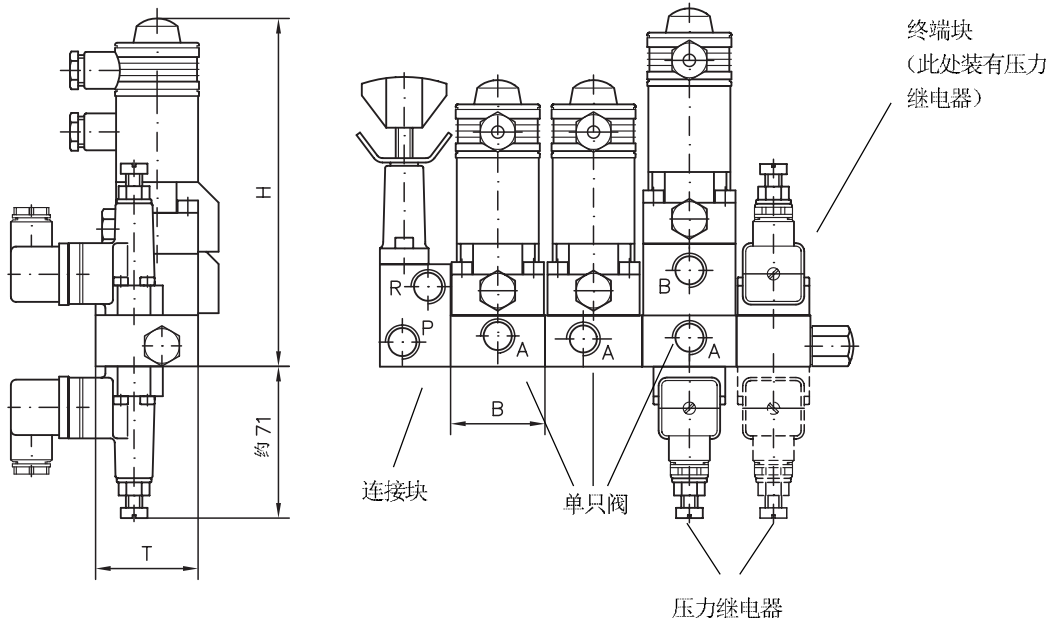
VB 01 型阀块, 板接泵站用的连接块, 规格 0  
机能符号 E, H, G 为带执行元件 A 与 B 口用的压力继电器 DG 33), 终端块 /3 (带 DG33) 螺纹接口 G1/4 (代号 1) 和电磁铁电压 24V DC

VB11AM-2/420-R H S3/3-1-WG230

VB11 型阀块, 装有可调式溢流阀 (设定压力 420bar) 的管接式连接块, 规格 1, 机能符号 R, H, S 和装有一只 DG33 型压力继电器的终端块, 螺纹接口 G1/4 (代号 1) 电磁铁电压 230V AC 50/60Hz

外形尺寸

(按右面的订货实例)



基型	H	B	T	重量(kg) 单只阀
VB01	110...135	38	40	0.6...1.25
VB11	139...174	46	50	1.1...2.3
VB21	180...220	58	63	2.0...4.6
VB31	202...252	72	80	4.5...9.1
VB41	265...312	82	100	8.9...14

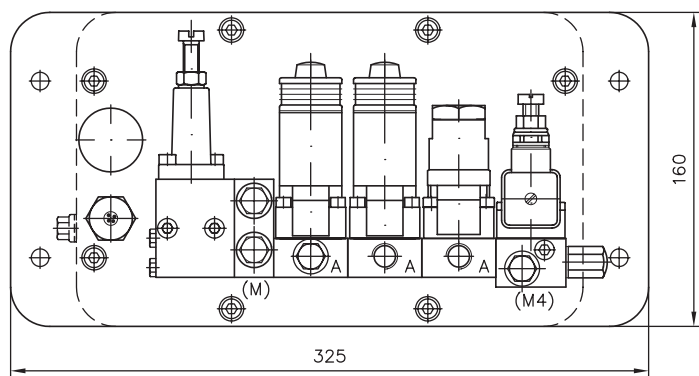
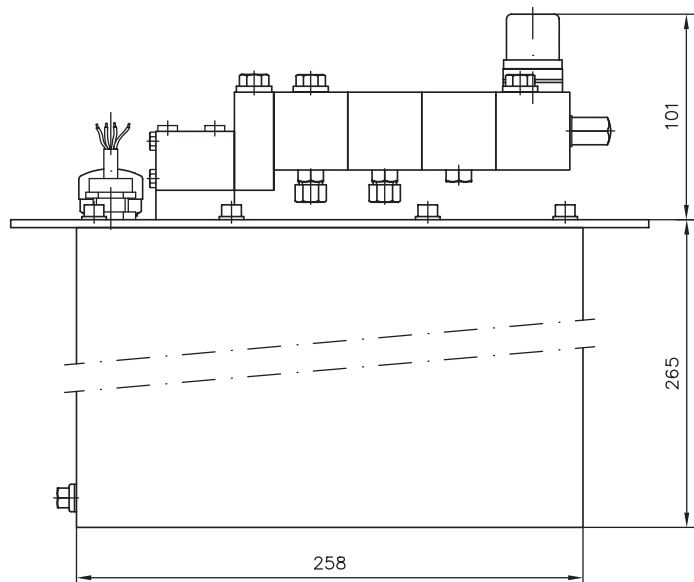
所有尺寸为mm, 保留变更权!

## 回路实例

## MP24-H1,39/B5-A1/300-VB01 FMH-FR/N/32-1-WG230

MP 型泵站，装有溢流阀  
(可用工具调压)  
的连接块，规格 2

由 3 只阀组成的 VB 型阀块，规格  
0 (换向阀的操纵方式不同) M  
(电磁铁)、H (液控) 与装  
有压力继电器与卸荷阀的终端块  
(代号 32)



## 回路实例的主要数据

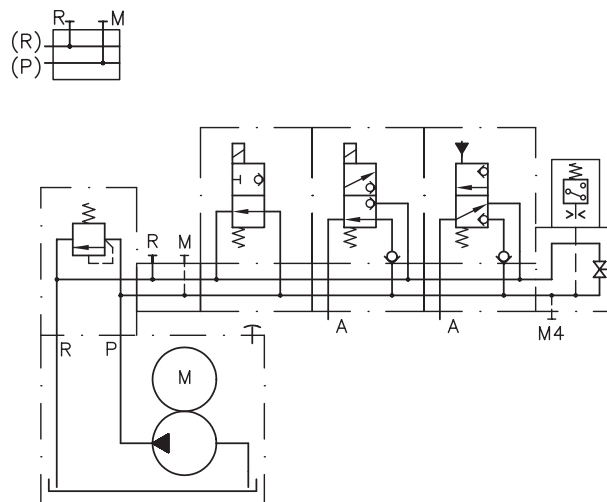
系统压力 = 300bar (限压阀的设定压力)

泵的流量: 约 1.39 l/min (在 1450 转/min)

泵的最大压力: 400bar

油箱有效容积: 约 6 l

油箱容积: 约 7.7 l



R = 回油口  
M, M4 = 压力口 例如: 接压力表或压力继电器  
A = 工作口

## 详见样本

- 不同操纵方式的截止式换向阀 D7300
- VB 型成组阀块 D7302
- MP, MPW 型结构紧凑式泵站 D7200, D7200H
- HC, HCW, HCG 型结构紧凑式泵站 D7900, D7900G
- HK, HKF 型结构紧凑式泵站 D7600ff
- FP 型结构紧凑式泵站 D7310
- R 型泵站 D6010, D6010H
- RZ 型泵站 D6910, D6910H
- Z 型泵站 D6820

- A 型连接块 D6905A, D6905AF/1
- NE 型双级压力阀 D7161
- 带发光二极管的插头 D7163
- 装有自耦变电路的插头 D7813
- DG3.., DG5 E 型压力继电器 D54400, D5440E
- CDK 型减压阀 D7445
- 也可参见“特殊应用领域的液压元件”章节  
(元件压力至 700bar)
- 也可参“见泵站的组合方法”

在型号索引栏内，另有附加元件的章节与页次说明