

VH, VHR 和 VHP 型截止式换向阀

VH, VHR 和 VHP 型截止式换向阀是一种无泄漏的钢球式截止阀，并有二种规格。手柄操纵的偏心轴控制着移动钢球位置的推杆。

操纵手柄在中位能自动定位或配置机械卡槽定位。VH 型阀可通过紧固螺栓串接并联组成阀块(VHR 型)。规格 1 也可提供单只板接式阀(VHP 型)。



元件种类: 截止式换向阀
无泄漏密封

结构形式: 管接式单只阀
板接式成组阀块

操纵方式: 手动操纵

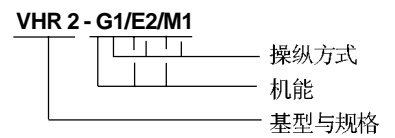
P_{max} : 500...700 bar

Q_{max} : 12...25 l/min

基型与主要参数

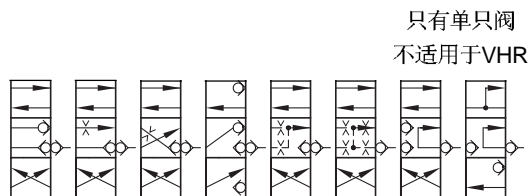
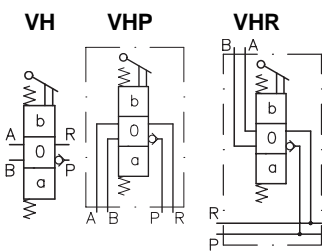
基型与规格	流量	工作压力	螺纹接口	
单只阀	阀块	$Q_{max}(l/min)$	$P_{max}(bar)$	P,R,A,B
VH1,VHP1	VHR1	12	700	G1/4
VH2	VHR2	25	500	G3/8

阀块的组成



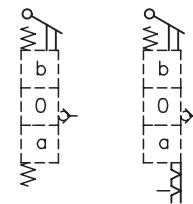
机能符号

基本符号 G E M N D H L S



操纵方式

弹簧复位 1)
卡槽定位 2



VHR 型规格 (1-2), 最多 7-5 只阀可组成阀块

1)零位约至50bar, 能自动复位。
压力 50...700 以上时, 手柄需手动复位。

其它结构形式

- 装有触点式开关的操纵方式，单只阀与成组阀块可选用

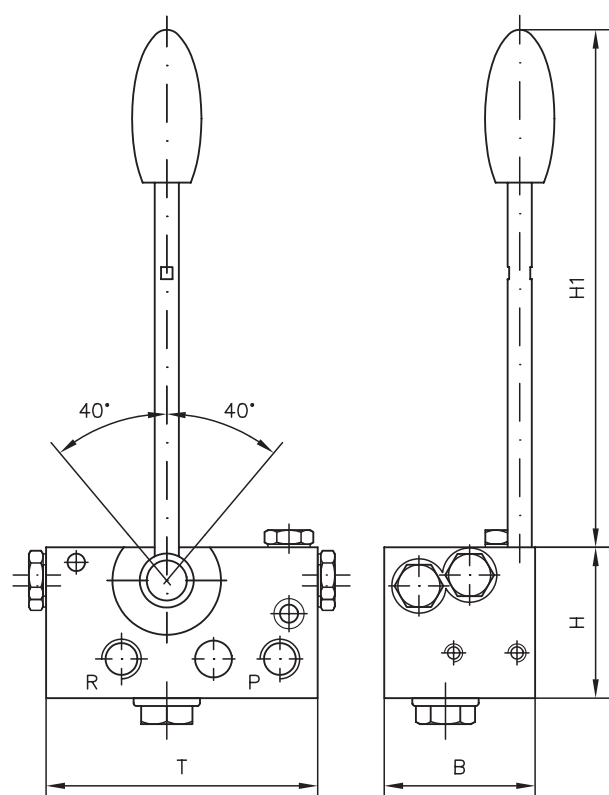
订货实例

VH2-G1K

VH 型截止式换向阀，规格 2，阀机能 G
手柄弹簧复位（1）与触点式开关监控中位（K）

外形尺寸

VH..型单只阀



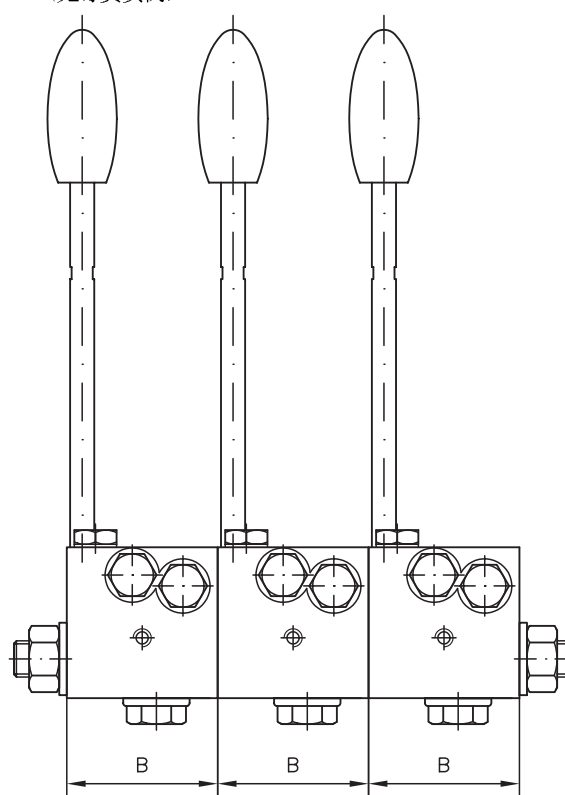
- VHP 型板接式换向阀（见“具体样本”）

VHR1-G1/N1/E2

VHR 型成组阀块，规格 1，阀机能 G, N, E,
手柄弹簧复位（1）及卡槽定位（2）

VHR..型成组阀

（见订货实例）



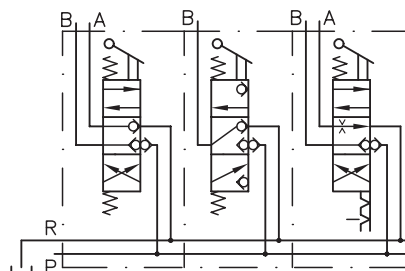
基型	H	H1	B	T	重量 (kg) ²⁾
VH1, VHP1	50	约 172	50	90	1.6
VHR1	50	约 172	50	90	1.6
VH2	60	约 162	60	120	3
VHR2	60	约 162	60	120	3

所有尺寸为mm, 保留变更权!

2) 单只阀

详见样本

- VH与VHR, VHP型截止式换向阀 D7647
- BVG1, BVP1, NBVP16型截止式换向阀 D7765
- DA与EA型截止阀 D1741



- 也可参见“特殊应用领域的液压元件”章节（元件压力至 700bar）

在型号索引栏内，另有附加元件的章节与页次说明