

LV 和 ALZ 型卸荷阀

当系统压力达到设定值时，卸荷阀将泵的流量切换到旁通回路，即卸荷状态。此时，单向阀将执行元件与旁通路即 P → R 油路隔断。

当执行元件侧的压力达到设定值的 13% 时，该阀会重新中断卸荷。

此种卸荷可分为直动式卸荷阀 (LV 型) 或先导式卸荷阀 (ALZ 型)。

这里所介绍的卸荷阀在大部分情况下可作为蓄能器加载阀使用，并应尽可能安装于泵的附近。



元件种类：卸荷阀
直动式或先导式

结构形式：管接式单只阀
板接式单只阀

调节方式：手动（可调）
用工具（调节）

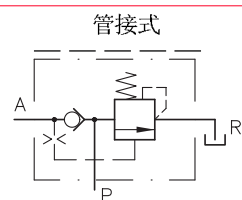
P_{max}：350 bar

Q_{max}：120 l/min

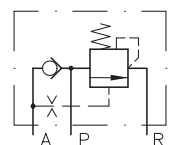
基型与主要参数

基型与规格	LV		ALZ		
控制形式	直动式		先导式		
规格	10	20	3	4	5
流量 Q _{max} (l/min)	12	25	50	80	120
压力 P _{max} (bar)	E:140	E:135	E:140	E:140	E:140
	D:250	D:220	D:250	D:250	D:250
螺纹接口 ¹⁾	C:350	C:350	C:350	C:350	C:350
	G1/4	G3/8	G1/2	G3/4	G1

机能符号



板接式阀



1) 适用于管接式

其它结构形式

- ALZ 型可手动调节压力
- ALZ 型可组装二位二通电磁阀任意卸荷

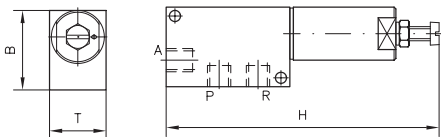
订货实例

LV 10D - 180

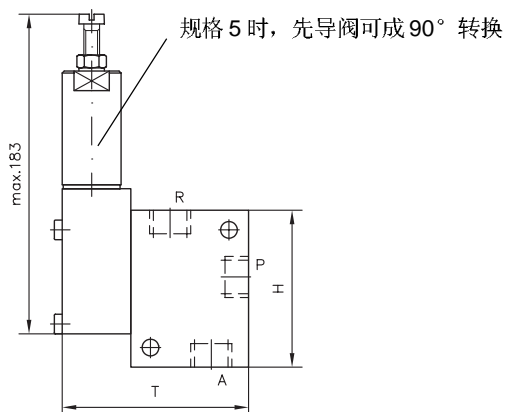
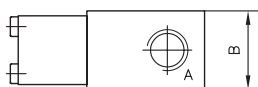
LV 型卸荷阀，规格 10，
压力范围 130...250 bar (代码 D)，
厂方调定 180 bar

外形尺寸

LV..型



ALZ..G..型

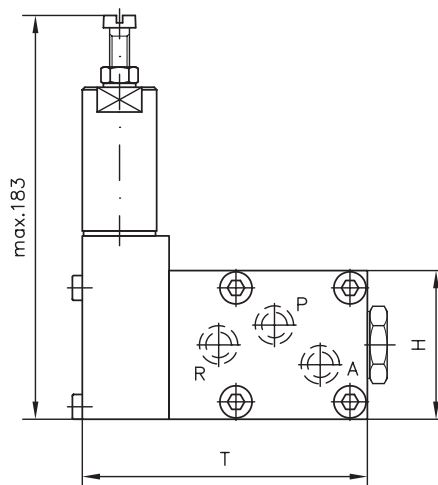
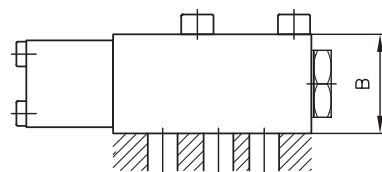


ALZ 4 PC - 250

ALZ 型卸荷阀，规格 4，
板接式阀 (代码 P)，
压力范围 241...350 bar (代码 C)，厂方调定 250 bar

基型	B	Hmax	T	重量(kg)
LV10	45	155	32	0.9
LV20	50	205	32	1.2

ALZ..P..型



基型	B	H	T	重量(kg)
ALZ 3 G	40	80	99	2.0
ALZ 4 G	40	94	109	2.4
ALZ 5 G	63	105	135	4.3
ALZ 4 P	40	60	119	2.1
ALZ 5 P	40	80	133	4.3

所有尺寸为 mm, 保留变更权!

详见样本

- LV 型卸荷阀 D 7529
- ALZ 型卸荷阀 D 6170 ALZ
- AL 型卸荷阀 D 6170

- AE 型卸荷阀 D 6170

在型号索引栏内，另有附加元件的章节与页次说明