

## TQ 型和 TV 型分流集流阀

TQ 型分流集流阀是一种不取决于执行元件 A 口与 B 口压力的，按设定比例，或均匀分流，或集流 C 口输入或输出流量的分配阀。

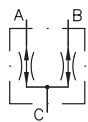
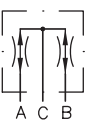
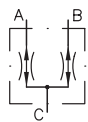
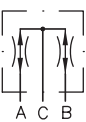
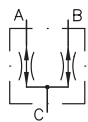
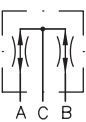
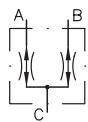
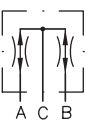
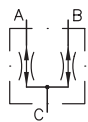
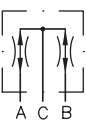
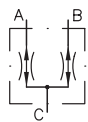
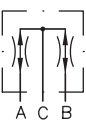
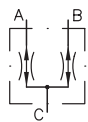
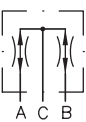
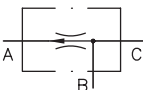
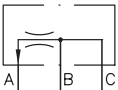
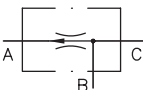
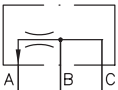
TV 型流量分配阀是一种优先分流阀。从 C 口输入的波动流量将被分配成一个恒定流量  $Q_A$  和另一个剩余流量  $Q_B$ 。当一个执行元件闭锁时，另一个执行元件的流量将被降低为一个最小的流量 (TQ)，或全部被截止至只剩余泄漏流量 (TV)。借助于模拟流量，通过一只溢流阀可以弥补该机能的特性。

凡一只油泵要为两只互不影响且任意加载的，并同时运动的执行元件提供流量时，就需要使用 TQ 型分流阀，如要为一只执行元件保持恒定的流量，就需要使用 TV 型优先分流阀。



|             |                            |
|-------------|----------------------------|
| 元件种类:       | 分流集流阀<br>优先分流阀             |
| 结构形式:       | 管接式单只阀<br>板接式单只阀           |
| 调节方式:       | 不可调                        |
| $P_{max}$ : | 300...350 bar              |
| $Q_{max}$ : | 7.5...200 l/min<br>(额定总流量) |

### 基型与主要参数

| 基型与规格  | 流量<br>$Q_{max}$ (l/min) | 工作压力<br>$P_{max}$ (bar) | 螺纹接口 <sup>1)</sup> |              |       | 机能符号  |   |
|--------|-------------------------|-------------------------|--------------------|--------------|-------|---|---|
|        |                         |                         | A                  | B            | C     | 管接式   | 板接式阀  |
| TQ 2.. | 7.5 ... 70              | 350                     | G 1/4, G 3/8       | G 1/4, G 3/8 | G 3/8 |  |  |
| TQ 3.. | 7.5 ... 70              | 350                     | G 3/8, G 1/2       | G 3/8, G 1/2 | G 1/2 |  |  |
| TQ 3P  | 7.5 ... 70              | 350                     | ---                | ---          | ---   |  |  |
| TQ 4.. | 80 ... 120              | 350                     | G 1/2              | G 1/2        | G 3/4 |  |  |
| TQ 4P  | 80 ... 120              | 350                     | ---                | ---          | ---   |  |  |
| TQ 5.. | 140 ... 200             | 350                     | G 3/4              | G 3/4        | G 1   |  |  |
| TQ 5P  | 140 ... 200             | 350                     | ---                | ---          | ---   |  |  |
| TV 3.. | 60                      | 300                     | G 3/8              | G 1/2        | G 1/2 |  |  |
| TV 3P  | 60                      | 300                     | ---                | ---          | ---   |  |  |

<sup>1)</sup>指管接式

### 其它结构形式

- 无回流作用的 TQ 型分流集流阀
- 装有旁通单向阀的 TQ 型分流集流阀

- 不同分流比的 TQ 型分流集流阀

### 订货实例

#### TQ 32 - A3

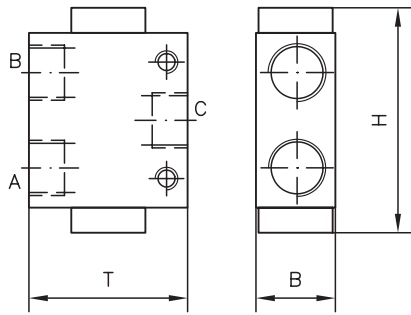
TQ 型分流阀，规格 3，连接规格 2 (C=G1/2; A, B = G3/8) A 型 (分流与集流) 额定总流量  $Q_{CN} = 45$  l/min (代号 3)

#### TV 3 - 2,5

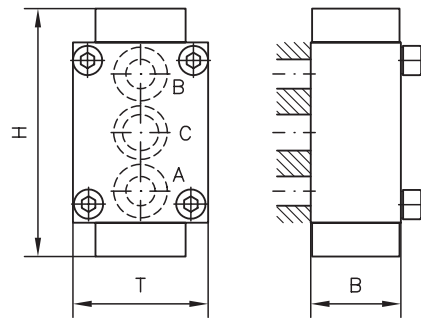
TV 型优先分流阀，规格 3，流量代号 2,5 ( $Q_A = 5.8$  l/min)

外形尺寸

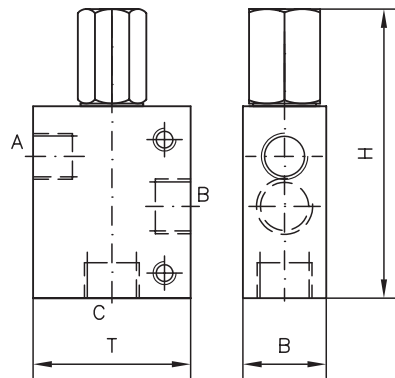
TQ...型



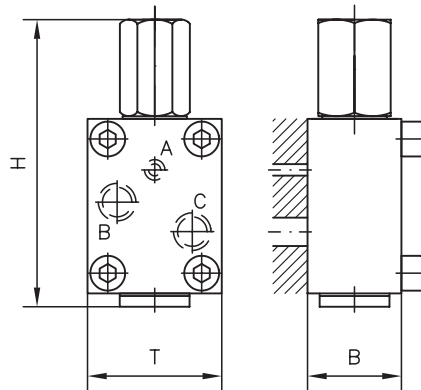
TQ.P 型



TV3..型



TV3P 型



所有尺寸为 mm，保留变更权!

| 基型     | H   | B  | T  | 重量(kg)      |
|--------|-----|----|----|-------------|
| TQ 2.. | 79  | 30 | 50 | 0.6         |
| TQ 3.. | 85  | 30 | 60 | 0.6 ... 0.7 |
| TQ 3P  | 79  | 30 | 50 | 0.7         |
| TQ 4.. | 110 | 40 | 60 | 1.5         |
| TQ 4P  | 110 | 40 | 60 | 1.6         |
| TQ 5.. | 134 | 50 | 80 | 3           |
| TQ 5P  | 134 | 50 | 80 | 3.1         |
| TV 3   | 109 | 30 | 60 | 1.0         |
| TV 3P  | 106 | 35 | 50 | 1.0         |

详见样本

- TQ 型分流集流阀
- TV 型优先分流阀

D 7381  
D 7394

在型号索引栏内，另有附加元件的章节与页次说明