

# Q, QR, QV 和 FG 型节流阀

节流阀属于流量阀类。Q、QR 与 QV 型阀均有 5 种规格，并在蓄能器油路和控制油路中用作流量控制。该节流阀采用全行程恒定节流面积的开口式阀芯结构，对微小污垢不敏感（无缝隙过滤作用）。

FG 型微量节流阀也可用于换向阀换向时间的调节，并避免切换时的流量冲击及阻尼振动。节流作用是通过有效的螺纹长度达到的。

只能用工具调节，才可改变设定值。

元件种类： 节流阀  
单向节流阀

结构形式： 螺旋式插装阀  
管接式单只阀  
• 直角阀  
• 空心螺栓式  
• 直角管接式

调节方式： 用工具

$P_{max}$ : 300 ... 400 bar

$Q_{max}$ : 0 ... 80 l/min



## 基型与主要参数

基型与规格	流量 $Q_{max}$ (l/min) <sup>1)</sup>	工作压力 $P_{max}$ (bar)	元件款式			机能符号
			标准螺旋式插装阀	空心螺栓式	直角接头式	
FG, FG1, FG2	0.15	300				<b>FG, Q</b>  <b>FG1, QR</b> 
Q20, QR20, QV20	12	400				<b>FG2, QV</b> 
Q30, QR30, QV30	25	400				
Q40, QR40, QV40	50	400				
Q50, QR50, QV50	90	400				
Q60, QR60, QV60	120	315				

<sup>1)</sup> 参数指阀全开状态(注意红色标记)与约 50 bar 流阻(节流方向)

## 其它结构形式

- 管内安装的节流阀

所有空心螺栓式的规格均可组成直角管接式

规格 Q..20 至 Q..50 也有角阀

(管子直径  $\phi 6, \phi 8, \phi 10, \phi 12, \phi 16, \phi 20$ mm; FG 型有  $\phi 6, \phi 8$ mm)

**订货实列**

**QR 50**

QR 型节流阀, 螺旋插装式, 规格 50, 自由流通方向 A → B

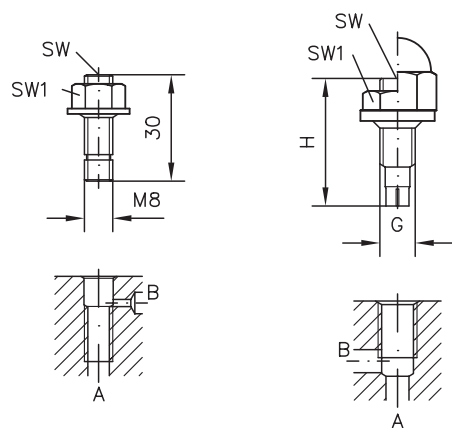
**FG 2**

FG 型微量单向节流阀, 自由流通方向 B → A (代号 2)

**外形尺寸**

**FG..型**

**Q..型**



基型	H	G	SW	SW1	重量(g)
FG, FG1, FG2	30	M 8	SW 4	SW 13	15
Q(R,V) 20	32	M 8 × 1	SW 4	SW 13	15
Q(R,V) 30	36	M 10 × 1	SW 5	SW 17	25
Q(R,V) 40	41	M 12 × 1.5	SW 6	SW 19	40
Q(R,V) 50	46	M 14 × 1.5	SW 8	SW 22	55
Q(R,V) 60	58	M 16 × 1.5	SW 10	SW 24	100

所有尺寸为 mm, 保留变更权!

**详见样本**

- Q, QR, QV 型节流阀 D 7730
- FG型微量节流阀 D 7275
- ED, RD, RDF 型节流阀与单向节流阀 D 7540
- BC型单向节流阀 D 6969 B

- BE型单向节流阀 D 7555B
- EB型插装式节流阀 D 6445
- 也可参见“特殊应用领域的液压元件”章节 (螺旋式插装阀与组装机)

在型号索引栏内, 另有附加元件的章节与有页次说明