

ED, RD 和 RDF 型节流阀和单向节流阀

ED, RD 和 RDF 型节流阀属于流量阀类，可用于调节单作用与双作用执行元件的流量。

两种小规格的节流阀采用开口节流孔与环形缝隙节流组合而成的结构形式，并具有极好的调节性能。大规格的节流阀则为环形缝隙式结构。

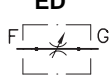
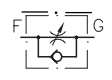
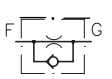
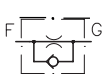
RD 阀的单向阀功能借助一能对极微小流量变化作出反应的精密薄片实现。RDF 型单向节流阀（固定式节流）是由喷嘴或节流板实现节流功能的。

ED 型阀为纯节流阀。

元件种类:	节流阀 单向节流阀
结构形式:	管接式单只阀
调节方式:	手动(可调) 用工具(调节)
P_{max} :	500 bar
Q_{max} :	12...130 l/min



基型与主要参数

基型与规格 ¹⁾	流量 Q_{max} (l/min) ²⁾	工作压力 P_{max} (bar)	螺纹接口	机能符号
ED 11.. RD 11.. RDF 11/..	12		G 1/4	<p>ED</p> 
ED 21.. RD 21.. RDF 21/..	30		G 3/8	<p>RD</p> 
ED 31.. RDF 31.. RDF 31/..	60	500	G 1/2..	<p>RDF</p> 
ED 41.. RD 41.. RDF 41/..	80		G 3/4..	
ED 51.. RD 51..	130		G 1	

¹⁾ RDF 型节流直径固定，不可调节，按规格可在 0.6 mm 与 4 mm 选用

²⁾ 参数指阀全开状态与约 50 bar 流阻(节流方向)

订货实例

ED 31 K

ED 型节流阀，规格 31
用工具调节(K)

RD 11

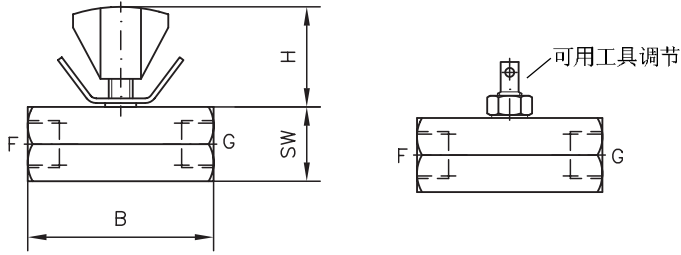
RD 型单向节流阀，规格 11，
手动调节

RDF 41/1, 4

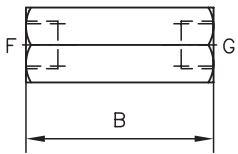
RDF 型单向节流阀，规格 41
节流孔径 1.4 mm

外形尺寸

ED..与RD..型



RDF..型



所有尺寸为 mm，保留变更权!

基型	H	B	SW	重量(g)
ED 11..	23.5			
RD 11..	23.5	52	SW 10	180
RDF 11/..	15.5			
ED 21..	24			
RD 21..	24	52	SW 10	215
RDF 21/..	16.5			
ED 31..	32.5			
RD 31..	32.5	62	SW 13	340
RDF 31/..	21.5			
ED 41..	40.5			
RD 41..	40.5	72	SW / 17	655
RDF 41/..	25			
ED 51..	46.2			
RD 51..	46.2	82	SW 19	835
RDF 51/..	26			

详见样本

- ED, RD, RDF 型节流阀与单向节流阀
- Q, QR, QV型节流阀
- FG 型微量节流阀
- BC型单向节流阀

- D 7540
- D 7730
- D 7275
- D 6969 B

- BE 型单向节流阀
- EB型插装式节流阀
- 也可参见“特殊应用领域的液压元件”章节 (元件压力至 700 bar)
- D 7555 B
- D 6465

在型号索引栏内，另有附加元件的章节与页次说明