

CRK 和 CRB 型单向阀

CRK 和 CRB 型单向阀属于截止阀类，它能使油液沿一个方向流通，而在反向关闭。



CRK 型单向阀（正向截止）是一种弹簧加载球式截止阀，而 CRB 型单向阀（反向截止）是一种盘片截止式阀。它们均可方便地旋入普通麻花钻（锐角 118° ）加工的螺纹孔内。

根据需要，安装孔可用普通的螺堵予以封闭。

元件种类:	单向阀
结构形式:	螺旋式插装阀
P_{max} :	500 bar
Q_{max} :	30 ... 80 l/min



基型与主要参数

基型 与规格	流量 Q_{max} (l/min)	工作压力 P_{max} (bar)	接口螺纹	机能符号	
				CRK	CRB
CRK 1 / CRB 1	30	500	M 16 x 1.5		
CRK 2 / CRB 2	50	500	M 20 x 1.5		
CRK 3	80	500	M 24 x 1.5		

其它结构形式

- 螺旋式
- 螺旋式和闷头螺堵

订货实例

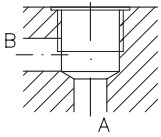
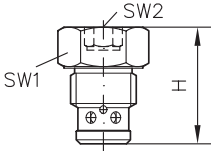
CRK 1

CRK 型单向阀，规格 1

CRB 2

CRB 型单向阀，规格 2

外形尺寸



基型	H	SW 1	SW 2	螺纹	重量(g)
CRK 1 / CRB 1	31	SW 22	SW 8	M16 X 1.5	70
CRK 2 / CRB 2	35	SW 24	SW 10	M20 X 1.5	110
CRK 3	38	SW 30	SW 12	M24 X 1.5	125

所有尺寸为 mm，保留变更权!

详见样本

- CRK, CRB 型单向阀
- RK, RB 型单向阀
- RC 型单向阀

D 7712
D 7445
D 6969R

也可参见“特殊应用领域的液压元件”章节
(螺旋式插装阀与组装阀，元件压力至 700bar)

在型号索引栏内，另有附加元件的章节与页次说明